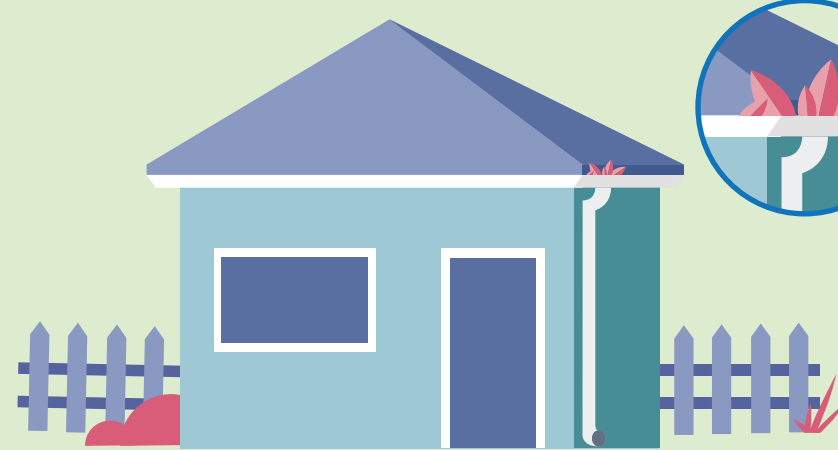
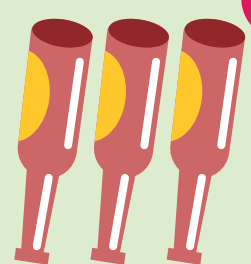


Remova folhas, galhos e objetos que possam impedir a água de correr pelas calhas.

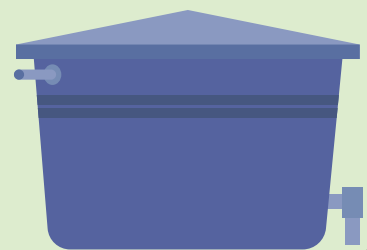


1

Mantenha as garrafas com a boca virada para baixo, evitando o acúmulo de água.

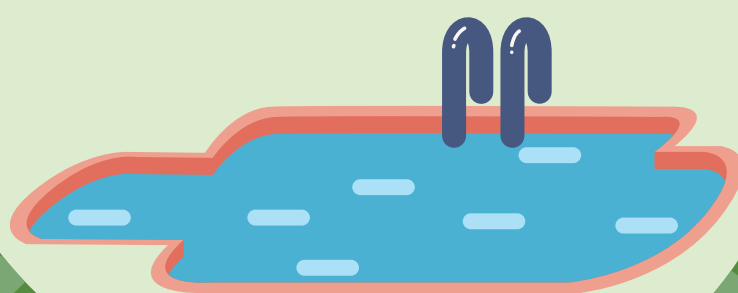


2



3

Mantenha a caixa-d'água bem fechada. Coloque também uma tela no ladrão da caixa-d'água.



4

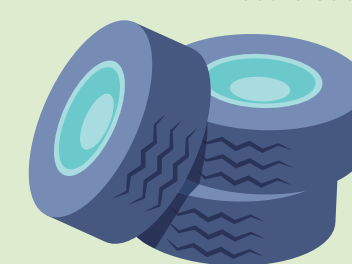
Faça sempre a manutenção de piscinas e fontes utilizando os produtos químicos apropriados.

Lavar bebedouros de animais semanalmente com bucha ou escova.



5

Pneus devem ser guardados em locais cobertos.



8

Encha os pratinhos de vasos de plantas com areia até a borda.



9

Brinquedos devem ficar em locais cobertos.



6



7

Coloque o lixo em sacos plásticos, mantenha a lixeira bem fechada e descarte corretamente.

10

Nas áreas externas, fique atento a possíveis criadouros, como:

Lixeiras e sacos abertos, lixo no chão e em locais incorretos.



Espelhos-d'água com larvas.



Brinquedos em parques com água empoeçada.



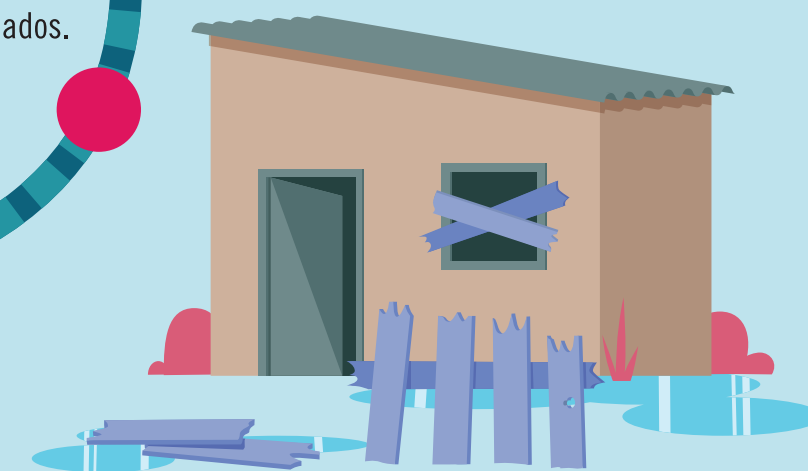
11

Encontrou áreas como essas? Ligue para a prefeitura e denuncie.

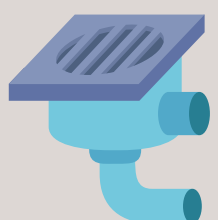
Contêiner de lixo aberto e com água parada.



Imóveis fechados ou abandonados.

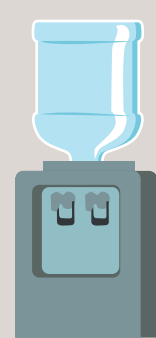


Deixe ralos limpos e aplique telas.



12

Observe o depósito de água dos bebedouros.



14

Mantenha baldes e bacias cobertos e secos ou abrigados da chuva.



13

Retire água acumulada em eletrodomésticos e móveis da área de serviço e varandas.



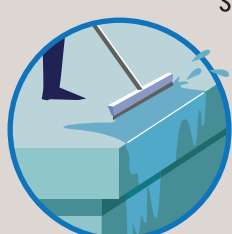
15

Observe vasos sem uso.



16

Não deixe água acumulada sobre a laje.



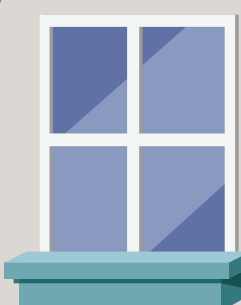
17

Verifique a manutenção da área de depósito de lixo.



18

Faça manutenção do beiral das janelas para não acumular água.



19

**O PERIGO É PARA TODOS.
O COMBATE TAMBÉM.
FAÇA SUA PARTE.**



SIGA ESSES PASSOS PARA TIRAR O MOSQUITO DO CAMINHO.

Saiba mais sobre sintomas, causas e combate em saude.gov.br/combateaed

